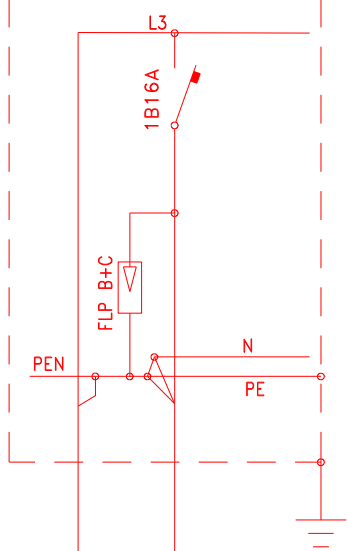


RP2-PZZ km 23,011 (P6253)

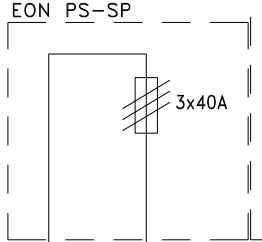


RP xx  
RD  
Technologie  
přejezdu

Typ sítě: TN-S  
0,4/0,23 kV/AC  
Pi= 3 kW

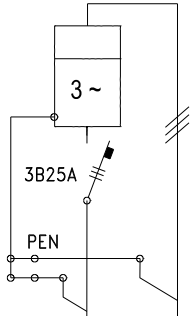
CYKY 4Jx25  
430 m

Distrib. síť EON, 0,4/0,23 kV/AC  
Před elektroměrem TN-C  
Za elektroměrem TN-C/S



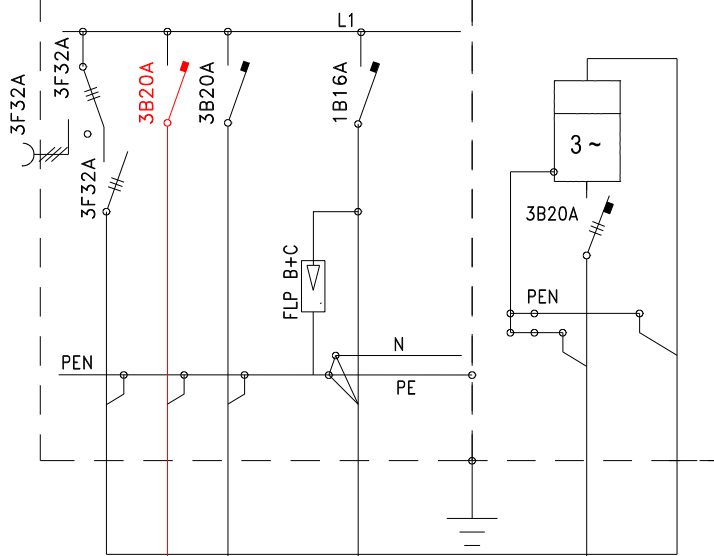
CYKY 4Jx16  
20 m

EON ER-RE01



CYKY 4Jx16  
5 m

RP1-PZZ km 23,340 (P6254)



CYKY 4Jx16

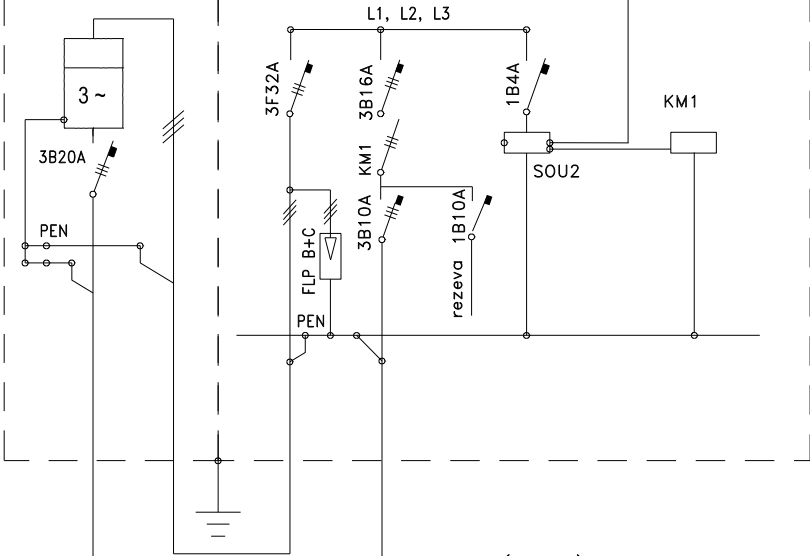
CYKY 5Jx6

RP xx  
RD  
Technologie  
přejezdu

Typ sítě: TN-S  
0,4/0,23 kV/AC  
Pi= 3 kW

Dělicí místo správců  
SEE  
SSZT

Rozvaděč ROSV



RP3(P6255) - CYKY 4Jx25

CYKY 4Jx10



VO1 až VO6  
osvětlení  
nástupišť

ODPOVĚDNÝ PROJEKTANT	ING. MAREK TYR	<b>tms projekt s.r.o.</b> DUBIČNÉ 106, 373 71 RUDOLFOV IČO : 48200891, DIČ : CZ48200891 PROJEKČNÍ PRACOVISTĚ PLZEŇ WENZIGOVA 8, 301 48 PLZEŇ tel.: 378 229 851, fax 378 229 870	
NAVRHL, VYPRACOVAL	ING. PETR ŠTENGL		
KRESLIL	ING. PETR ŠTENGL		
KONTROLOVAL	ING. MAREK TYR		
OBJEDNATEL	Správa železniční dopravní cesty, s.o., Stavební správa západ		
Zvýšení bezpečnosti na přejezdech v traťovém úseku Božejovice-Milevsko  SO 31 Přípojka nn pro PZZ v km 23,011 (P6253)		DATUM	08/2019
		ÚČEL	DPS
		POČET FORMÁTŮ	2x A4
		MĚŘÍTKO	-
		ČÁST DOKUMENTACE :	PŘÍLOHA ČÍSLO :
SCHÉMA ELEKTRICKÉ PŘÍPOJKY		E.3	1.